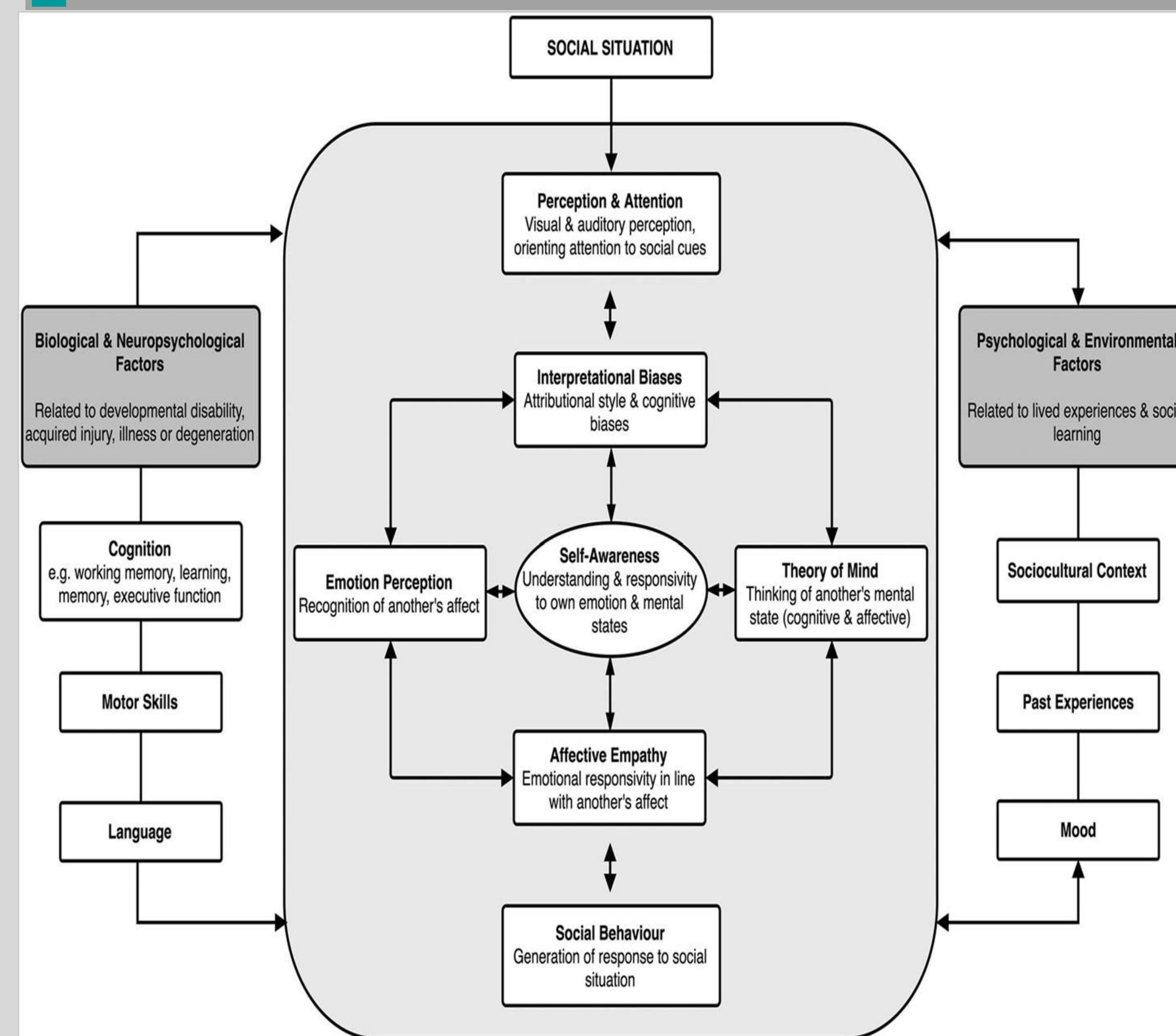


## Introducción

La **Teoría de la mente**, como parte de procesos de **cognición social**, se refiere a la habilidad de comprender los estados emocionales y mentales de uno mismo y de los demás, incluyendo intenciones, deseos, creencias y emociones. Se sugiere que dicha capacidad depende de varios procesos diferentes y no específicos de un dominio particular. Cassel y colaboradores propusieron un modelo para explicar los procesos asociados a la cognición social, que incluye variables psicosociales y neuropsicológicas. Este modelo aún carece del suficiente sustento empírico, por lo cual, se plantea la importancia de investigar la relación entre los procesos de cognición social y los factores neuropsicológicos, especialmente las habilidades intelectuales que permiten resolver situaciones novedosas

## Modelo de Cassel (2016)



Cassel, A., McDonald, S., Kelly, M., & Togher, L. (2016). Learning from the minds of others: A review of social cognition treatments and their relevance to traumatic brain injury. *Neuropsychological Rehabilitation*, 29(1), 22–55. <https://doi.org/10.1080/09602011.2016.1257435>

## Objetivo

Analizar las relaciones entre Teoría de la Mente e Inteligencia fluida en niños en edades entre 6 y 8 años de la ciudad de Mar del Plata.

## Diseño

Se desarrollará un diseño no experimental, retrospectivo y transversal; el tipo de estudio será correlacional.

**Muestra:** se compondrá con 100 niños de edades comprendidas entre los 6 y 8 años de edad, de establecimientos educativos de de Mar del Plata. **Instrumentos:** Para valorar TdM se utilizará la Bateria NEPSY 2 (Korkman, Kirk & Kemp, 2014) y una tarea experimental que consiste en un juego de interacción social con el uso de tecnología. Para valorar inteligencia fluida se utilizará el test de matrices progresivas escala coloreada de Raven, para niños de 6 a 12 años.

## Proyección

Se busca proporcionar información precisa que revele nuevos aspectos sobre la relación entre la Teoría de la Mente y la inteligencia fluida en el desarrollo. Asimismo, se procura realizar aportes empíricos a uno de los modelos que intenta vincular los procesos de cognición social con procesos neurocognitivos.

